

21.14

№ №	Имя, фамилия, отчество, должность, наименование организации	Листов: 7 из: 7
№ №	Имя, фамилия, отчество, должность, наименование организации	3654
лист А	наименование объекта	масштаб
лист Б	Полтавский план на строительство Двор А. уа. Байбатулла 1925	200
год:	подпись	подпись
дата	инициалы	И. И. И.
26.10.	Инициалы	Инициалы, С. О.
2015 г.		

1	2	3	4	5	6	7	8	9	10	11	12	13	14	15	16	17	18	19	20	21	22	23	24	25	26	27
26.10.2015	A2	1		40	самбуу	2,4																				2,4
					Итого по плану	2,4																				2,4
					ИТОГО	2,4																				2,4

Организационный отдел
 Выполнил специалист Иванов С.О.
 26.10.2015

Болдина Наталья
 Руководитель отдела ИП
 Ермолова Р.Е.

№	Жеке пәтерлер / Жергілікті бөлмелер / Жергілікті бөлмелер	Жеке пәтерлер / Жергілікті бөлмелер / Жергілікті бөлмелер	Жеке пәтерлер / Жергілікті бөлмелер / Жергілікті бөлмелер	Жеке пәтерлер / Жергілікті бөлмелер / Жергілікті бөлмелер	Жеке пәтерлер / Жергілікті бөлмелер / Жергілікті бөлмелер	Жеке пәтерлер / Жергілікті бөлмелер / Жергілікті бөлмелер	Жеке пәтерлер / Жергілікті бөлмелер / Жергілікті бөлмелер	Жеке пәтерлер / Жергілікті бөлмелер / Жергілікті бөлмелер	Жеке пәтерлер / Жергілікті бөлмелер / Жергілікті бөлмелер	Жеке пәтерлер / Жергілікті бөлмелер / Жергілікті бөлмелер	Жеке пәтерлер / Жергілікті бөлмелер / Жергілікті бөлмелер	Жеке пәтерлер / Жергілікті бөлмелер / Жергілікті бөлмелер	Жеке пәтерлер / Жергілікті бөлмелер / Жергілікті бөлмелер	Жеке пәтерлер / Жергілікті бөлмелер / Жергілікті бөлмелер	Жеке пәтерлер / Жергілікті бөлмелер / Жергілікті бөлмелер	Жеке пәтерлер / Жергілікті бөлмелер / Жергілікті бөлмелер
01	Тұрғын пәтерлер саны / Количество квартир															
02	Тұрғын пәтерлерінің / Количество жилых помещений															
03	Жалпы аудан, м2 / Общая площадь, м2															
04	Тұрғын аудан, м2 / Жилая площадь, м2															

ТҰРҒЫН ЕМЕС ЖАЙЛАР / НЕЖИЛЫЕ ПОМЕЩЕНИЯ

Аудан / Площадь	Тұрғын емес жайлардың / Нежилые помещения	Сауалық / Торғара	Өнеркәсіп-өндірістік / Производственные	Қоймалық / Складская	Туристік қызмет көрсету / Туристическая	Гараждар / Гаражи	Басқару, ғылыми, білімдік / Управление, научная, образовательная	Қоғамдық тамақ / Общественное питание	Ішкі мекемелер / Учреждения	Транспорттық торақтар / Транспортные узлы	Емәулет арналар / Канализация	Дене мәдениеті және спорт / Спорт	Мәдениет және өнер мекемелері / Культурно-образовательные	Инженерлік желілер құрылысы / Инженерные сети	Басқа / Прочие	Барлығы / Всего
1	2	3	4	5	6	7	8	9	10	11	12	13	14	15	16	17
Негізгі / Основная																
Қосымша / Дополнительная																



Қазақстан Республикасы Әділет министрлігі
 Мүлік орталығы шаруашылық жүргізу
 Республикалық мемлекеттік кәсіпорынының
 Қыстық филиалының Ойыл аудандық
 Бөлімшесі

Уилское районное отделение Актюбинского областного
 филиала Республиканского государственного
 предприятия «Центр по недвижимости» Министерства
 юстиции Республики Казахстан

Филиал
 Центр по
 Казахстан

Тіркелетін жылжымайтын мүлік объектісіне
 (көппәтерлі тұрғын үйлер, офистар, өндірістік, сауда объектілері және т.б.)
ТЕХНИКАЛЫҚ ПАСПОРТ (Н-2) / ТЕХНИЧЕСКИЙ ПАСПОРТ (Ф-2)

на регистрируемые объекты недвижимости
 (многоквартирные жилые дома, офисы, промышленные, торговые объекты и т.п.)

Ті, елді мекені)
 (село, населенный пункт)
 аудан
 городе
 айы
 ық нөмір
 ық нөмір
 ық нөмір
 орналуы (жоспар бойынша литер)
 ық мақсаты (литер по плану)
 санаты
 ық фонда

Ақтөбе облысы
 Актюбинская область
 Ойыл ауд., Көптогай а.о.
 р-н Уилский, с.о. КОПТОГАЙСКИЙ
 АМАНКЕЛДІ а.
 с. АМАНКЕЛЬДИ

БЕЙБІТШІЛІК көш., 25 ғим
 ул. БЕЙБИТШИЛИК, стр. 25

02:032:015:505:2

3654
 ғажетхана(Б)
 туалет(Б)
 тұрғын емес
 нежилой

(нежилой/жилой, если вторичный объект расположен в многоквартирном жилом доме,
 необходимо указать "ВО в составе МЖД")

ЖАЛПЫ МӘЛІМЕТТЕР / ОБЩИЕ СВЕДЕНИЯ

ы, жобаның түрі
 тип проекта
 аны
 ық сәткері
 ық ауданы
 ық застройки
 ық ауқымы
 ық ауданы
 ық ауданы
 ық ауданы
 ық ауданы
 ық ауданы

1
18,1
38
13,6
-
-

- Тұрғын емес үй-жайдың ауданы
Площадь нежилых пом-ий
- Пәтер саны
Число квартир
- Үй-жайлар, бөлмелер саны
Число помещений, комнат
- Қабырға материалы
Материал стен
- Салынған жылы
Год постройки
- Табиғи тозу
Физический износ

-
-
2
Силикатты кірпіш силикатный кирпич
2014

реестровый № заказ 002070251443



26.10.2015

ж. жасалған
 г.

Ерменова Р.Е.

М.О.
 М.П.

О.М.П.

**ЖЕР УЧАСКЕСИНИН ЭКСПЛИКАЦИЯСЫ, м2
ЭКСПЛИКАЦИЯ ЗЕМЕЛЬНОГО УЧАСТКА, м2**

Жер багытын өтөргөтүү кужаттар бойынша / По действительным документам	Шендыгында пайдаланылган бойынша / По фактическому использованию	Салынган аудан, м2 / Застроенная площадь, м2						Салынбаган аудан / Незастроенная площадь									
		бардыгы / всего	негиги курылыс астында / под основными строениями	Боска да салулар мен курылыс астында / под прочими постройками и сооружениями	асфальт жабдуулар / асфальтовые покрытия	боска да алмаст. / прочие замощения	тоңырак / грунт	Жабдыкталган аудандар / оборудованные площадки				жасыл отыргызуулар / зеленые насаждения					
								бардыгы / всего	Спорттук / спортивные	балалардык / детские	шаруашылык / хозяйственные	бардыгы / всего	онын ишнде / в том числе				
													агашты колгалт / газон с деревьями	жемиет бак / плодовый сад	кызыл шаңктуу / цветущие	өсетин ктумба / газоны, замощения	бакшы / огород
1	2	3	4	5	6	7	8	9	10	11	12	13	14	15	16	17	
0,0000	0,0	0,0	0,0	0,0	0,0	0	0	0	0				0				

Негиги жэне кызметтик курылыстардын, суук жалгай салынгандардын, повалдардын, аула курылыстарынын, жолдардын тагайындауы мен сипаттамасы / Назначение и характеристика основных и служебных строений, холодных пристроек, подвалов, дворовых сооружений, замощений

Жосвар бойынша литер / Литер по плану	Тагайындау / Назначение	Ауданы, м2 / Площадь, м2	Колем, м3 / Объем, м3	Тозу / Износ, %	Конструктивтик элементтердин сипаттамасы / Описание конструктивных элементов					
					иретас / фундамент	кабыргалар жэне калкалар / стены и перегородки	жабылуулар / перекрытия	тобе жабылдысы / кровля	едендер / полы	ойыктар /
1	2	3	4	5	6	7	8	9	10	11
б	эжетхана туалет	18,1	38	0	бетонды блоктар бетонные блоки	Силикатты кириш силикатный кирпич	агаш дерево	профилди такта профлист	бетон бетон	
	Итого:	18,1	38							

Орындаган маман Иманбаев С.О.
Выполнил специалист (Т.А.Э., калы / Ф.И.О., подпись)

Болимше башысы Ерменова Р.Е.
Руководитель отделения (Т.А.Э., калы / Ф.И.О., подпись)

26.10.2015 ж. жагдайына курастырылган

реестровый № заказ 002070251443



жылжымайтын мүлік объектісінің көлемін өзгерту туралы

ҚОРЫТЫНДЫ / ЗАКЛЮЧЕНИЕ

об изменении площади объекта недвижимости

- | | |
|--|------------------------------------|
| 1. Облысы | Ақтобе |
| Область | Актюбинская |
| 2. Ауданы | Ойыл ауд., Көптоғай а.о. |
| Район | р-н Уилский, с.о. КОПТОГАЙСКИЙ |
| 3. Қаласы (кенті, елді мекені) | АМАНКЕЛДІ а. |
| Город (поселок, населенный пункт): | с. АМАНКЕЛЬДИ |
| 4. Қаладағы ауданы | |
| Район в городе | |
| 5. Мекен-жайы | БЕЙБИТШІЛІК кош., 25 ғым. |
| Адрес | ул. БЕЙБИТШИЛИК, стр. 25 |
| 6. Кадастрлық нөмірі / Кадастровый номер | 02:032:015:505:1; 02:032:015:505:2 |

Мемлекеттік техникалық тексеру деректерінің негізінде жылжымайтын мүлік объектісінің техникалық сипаттамаларының өзгеруі белгіленді:

На основании данных государственного технического обследования установлено изменение технических характеристик объекта недвижимости:

мектеп / школа

объектінің атауы / наименование объекта			
құрылыс ауданы		Ш.М	
площадь застройки составляет	<u>1284,9</u>	КВ.М	
жалпы ауданы		Ш.М	
общая площадь составляет	<u>1719,8</u>	КВ.М	
пайдалы ауданы		Ш.М	
полезная площадь составляет	<u>1719,8</u>	КВ.М	
тұрғын ауданы		Ш.М	
жилая площадь составляет	-	КВ.М	
негізгі ауданы		Ш.М	
основная площадь составляет	-	КВ.М	
балкондар/лоджиялар ауданы		Ш.М	
площадь балконов, лоджий составляет	-	КВ.М	
құрамдарының саны / негізгі (тұрғын) жайлардың саны			
количество составляющих / количество основных (жилых) помещений		<u>54/0</u>	шт.
кабатты / кабат			
этажность / этаж	<u>1</u>		
басқа да техникалық	Лит А школа 1266,8 перемер, Лит А1- тамбур 4,9 перемер ,		
иные технические характеристики	лит А2-тамбур 4,4 перемер , Лит Б-туалет 18,1 перемер ,		
Өзгерістер:	Қайта өлшеу		нәтижесінде пайда болған.
Изменение произошло в результате:	<u>Перемер</u>		
Берген күні / Дата выдачи:	<u>26.10.2015</u>		ж./г.

Бөлімше басшысы / Руководитель отделения

Ерменова Р.Е.

М.О./М.П.

Атқарушы / Исполнитель:

Иманбаев С.О.

Ескерту: мәліметтер болмаған жағдайда сызық қойылады. Примечание: в случае отсутствия данных ставится прочерк.



**ЖЕР УЧАКЕСИНИН ЭКСПЛИКАЦИЯСЫ, М2
ЭКСПЛИКАЦИЯ ЗЕМЕЛЬНОГО УЧАСТКА, М2**

Жергиликтүү өкмөттүн жүрүшүгүзүшүндө - По делу описанию земельного участка	Шаңдалыкта пайдаланыны бийыкта / По фактическому использованию	Салтанат ауданы, М2 / Застроенная площадь, м2					Салтанаттан аударып / Не застроенная площадь										
		бардыгы / всего	позолотуу куралдары менен позолотуу куралдары менен позолотуу куралдары менен	Баскычтар менен журналар астында / под прочими постройками и сооружениями	асфальт жабуулар / асфальтовые покрытия	баскычтар менен / прочие поверхности	капталык / ступица	Жайганышкан аудандар / оборудованные площади				Жаңы ачылган аудандар / деление площади					
								бардыгы / всего	Спорттук / спортивные	балдардын / детские	парууучулар / мотоциклетных	бардыгы / всего	авышты / спорт аланы / спорт площадки	жылдыз / парк парк / парк	жылдыз / парк парк / парк	жылдыз / парк парк / парк	жылдыз / парк парк / парк
1	2	3	4	5	6	7	8	9	10	11	12	13	14	15	16	17	
0,0000	0,0	0,0	0,0	0,0	0,0	0	0	0	0								

**Негизги және кызматтык құрылыстардың, суық жалған салынындардың,
подвалдардың, ауда құрылыстарының, жолдардың тағайындауы мен сипаттамасы /
Назначение и характеристика основных и служебных строений,
холодных пристроек, подвалов, дворовых сооружений, замощений**

Жогорку бийыкта интерьер / Интерьер плана	Тағайындау / Назначение	Ауданы, м2 / Площадь, м2	Көлемі, м3 / Объем, м3	Тоғу / Илос, %	Конструктивтік элементтердің сипаттамасы / Описание конструктивных элементов					
					іргетас / фундамент	кабырғалар және капталық / стены и перегородки	жабылулар / перекрытия	төбе жабындары / крыша	емелер / полы	ойнақтар
1	2	3	4	5	6	7	8	9	10	11
б	жетекші туалет	18,1	38	0	бетонды блоктар, бетонные блоки	Сипықатты жірме, сипықатты жірме	ағаш, дерево	цефидолі такті орфансет	бетон	бетон
	Итого:	18,1	38							

Орындаган маман Иманбаев С.О
Иманбаев С.О

Биліміне басшысыз Ерменова Р.Т.
Руководитель отдела

26.10.2015 ж. жидагына күрсөтүү (1/10)

Жергиликтүү өкмөттүн № 00001002070251413

36.1 РАМА ЧЕСТИЦИ ОБЪЕКТИВАЦИЯ № 4, М2
 ОБЪЕКТИВАЦИЯ ЗЕМЕЛЬНОГО УЧАСТКА № 2

Жер бөлүгүнүн өлчөмү / Кучктар бөлүгүнүн / Ички жергиликтүү жергиликтүү долбоору	Шандалык табалдарга бөлүнбөй. Дифференциалдык жергиликтүү долбоору	Салтанат кучук м2 / Застроеция площадь, м2		Салтанат кучук / Застроеция площадь														
		биримдик	метр	Жабык салтанат кучук / Застроеция площадь										Жабык ачык салтанат кучук / Застроеция площадь				
				Баскычтардын астындагы жергиликтүү долбоору	Баскычтардын астындагы жергиликтүү долбоору	Баскычтардын астындагы жергиликтүү долбоору	Баскычтардын астындагы жергиликтүү долбоору	Баскычтардын астындагы жергиликтүү долбоору	Баскычтардын астындагы жергиликтүү долбоору	Баскычтардын астындагы жергиликтүү долбоору	Баскычтардын астындагы жергиликтүү долбоору	Баскычтардын астындагы жергиликтүү долбоору	Баскычтардын астындагы жергиликтүү долбоору	Баскычтардын астындагы жергиликтүү долбоору	Баскычтардын астындагы жергиликтүү долбоору	Баскычтардын астындагы жергиликтүү долбоору	Баскычтардын астындагы жергиликтүү долбоору	Баскычтардын астындагы жергиликтүү долбоору
1	2	3	4	5	6	7	8	9	10	11	12	13	14	15	16	17	18	
13187 кв.м	14187 кв.м	13187.0	2813.4				10574	0				0						

Негизги жана кичине бөлүмдөрү: кыргызстан, суук жалган салтанат кучук, понактардын, дуга кучук, понактардын, жолдордун, татаалдагы мен сизинтамасы /
 Назначение и характеристика основных и служебных строений,
 хозяйственных построек, подвалов, дворовых сооружений, дворового и

Жооп берүүчү / Дилер / Ишканалар	Татаалдагы / Назначение	Ауданы, м2 / Площадь, м2	Колем, м3 / Объем, м3	Түсү / Цвет, %	Конструктивдик элементтердин сандары / Описание конструктивных элементов					
					иретке / фундамент	кабыргалар жана калкалар / стены и перегородки	жабыктар / перегородки	тобе / кровля	сүзгөндөр / полы	ишканалар / проемы
A	мектеп / школа	1266,8	9124	0	бетонду / бетон	Силкатты кирпич / силикатный кирпич	бетонду / бетон	жабык / закрыт	кафель / кафель	пластик / пластик
A1	газбур / газбур	4,9	13	0	бетонду / бетон	пластик / пластик	адам / дерево	жабык / закрыт	кафель / кафель	пластик / пластик
A2	газбур / газбур	4,4	12	0	бетонду / бетон	Силкатты кирпич / силикатный кирпич	адам / дерево	жабык / закрыт	кафель / кафель	пластик / пластик
I	бейкерия / бейкерия	21,5	62	0	бетонду / бетон	Силкатты кирпич / силикатный кирпич	адам / дерево	жабык / закрыт	кафель / кафель	пластик / пластик
	жарыктай тобе / кровля	153,5	917	0	бетонду / бетон	бетонду / бетон				
II	музаткан / музаткан	1362,3	0	0	бетонду / бетон	бетонду / бетон				
III	дуу / дуу	0	765	0	металл / металл	металл / металл				
IV	сезим / сезим	0	10	0	металл / металл	металл / металл				
V	кама / кама	0	11	0	металл / металл	металл / металл				
Итого		2813,4	9555							

Орнотулган жана /
 Выводы сделаны



Иванбаев С.О.

Регистрация /
 Регистрационный номер

11.01.2015 /
 11.01.2015

Иванбаев С.О.

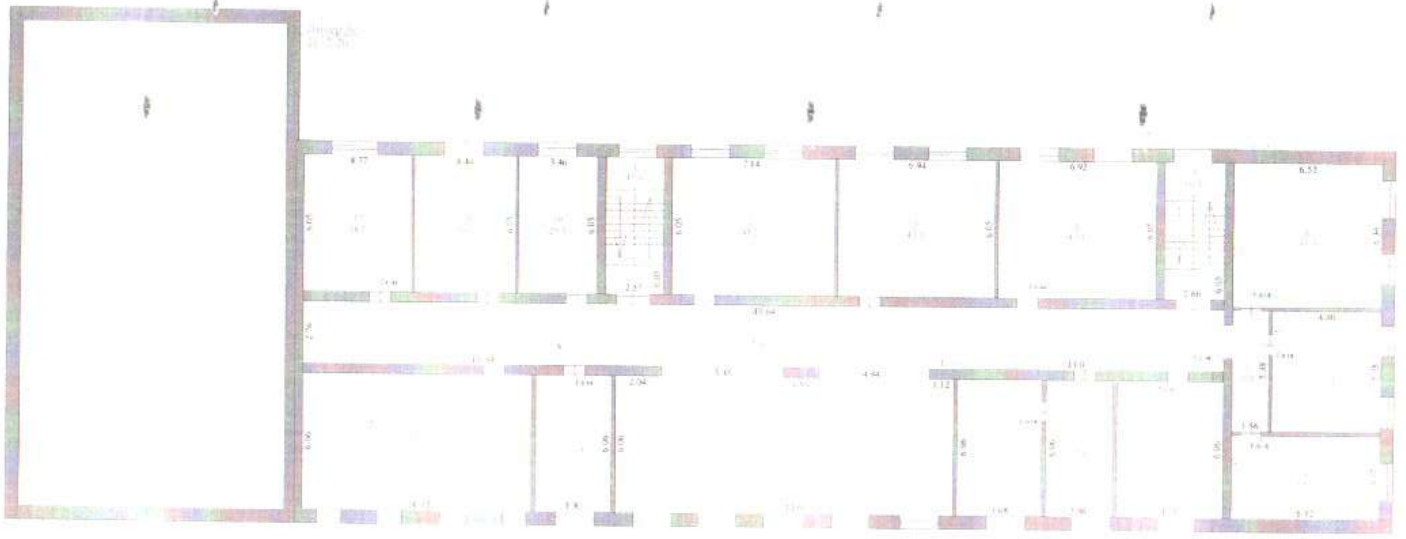
регистрационный № 11.01.2015

1	2	3	4	5	6	7	8	9	10	11	12	13	14	15	16	17	18	19	20	21	22	23	24	25	26	27
26.10.2015	A2	1		40	гашуур	2,4																				
					Ногоо ол тэжээ	2,4																				2,4
					Итого	2,4																				2,4

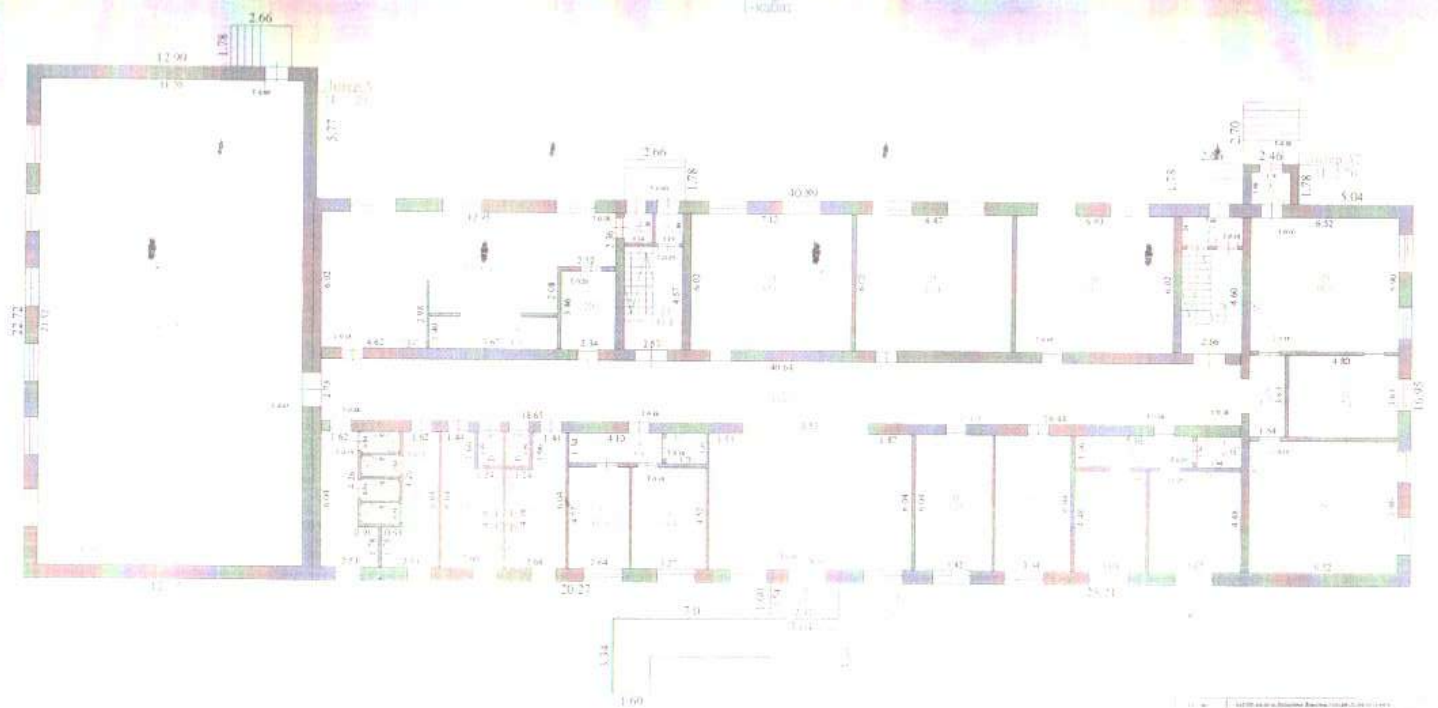
Организацн мнган
 26.10.2015
 26.10.2015
 Нямбайв С.О

Болшн багшмь
 Рухмнцгнл нлгдлнн
 Г.Н.
 Ернмнн Р.Р.

2 этаж



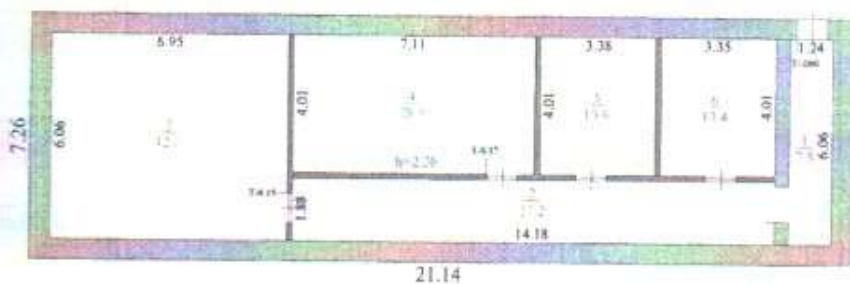
№	Исполнитель	Дата
1	Исполнитель	Дата
2	Исполнитель	Дата
3	Исполнитель	Дата
4	Исполнитель	Дата
5	Исполнитель	Дата
6	Исполнитель	Дата
7	Исполнитель	Дата
8	Исполнитель	Дата
9	Исполнитель	Дата
10	Исполнитель	Дата
11	Исполнитель	Дата
12	Исполнитель	Дата
13	Исполнитель	Дата
14	Исполнитель	Дата
15	Исполнитель	Дата
16	Исполнитель	Дата
17	Исполнитель	Дата
18	Исполнитель	Дата
19	Исполнитель	Дата
20	Исполнитель	Дата
21	Исполнитель	Дата
22	Исполнитель	Дата
23	Исполнитель	Дата
24	Исполнитель	Дата
25	Исполнитель	Дата
26	Исполнитель	Дата
27	Исполнитель	Дата
28	Исполнитель	Дата
29	Исполнитель	Дата
30	Исполнитель	Дата
31	Исполнитель	Дата
32	Исполнитель	Дата
33	Исполнитель	Дата
34	Исполнитель	Дата
35	Исполнитель	Дата
36	Исполнитель	Дата
37	Исполнитель	Дата
38	Исполнитель	Дата
39	Исполнитель	Дата
40	Исполнитель	Дата
41	Исполнитель	Дата
42	Исполнитель	Дата
43	Исполнитель	Дата
44	Исполнитель	Дата
45	Исполнитель	Дата
46	Исполнитель	Дата
47	Исполнитель	Дата
48	Исполнитель	Дата
49	Исполнитель	Дата
50	Исполнитель	Дата
51	Исполнитель	Дата
52	Исполнитель	Дата
53	Исполнитель	Дата
54	Исполнитель	Дата
55	Исполнитель	Дата
56	Исполнитель	Дата
57	Исполнитель	Дата
58	Исполнитель	Дата
59	Исполнитель	Дата
60	Исполнитель	Дата
61	Исполнитель	Дата
62	Исполнитель	Дата
63	Исполнитель	Дата
64	Исполнитель	Дата
65	Исполнитель	Дата
66	Исполнитель	Дата
67	Исполнитель	Дата
68	Исполнитель	Дата
69	Исполнитель	Дата
70	Исполнитель	Дата
71	Исполнитель	Дата
72	Исполнитель	Дата
73	Исполнитель	Дата
74	Исполнитель	Дата
75	Исполнитель	Дата
76	Исполнитель	Дата
77	Исполнитель	Дата
78	Исполнитель	Дата
79	Исполнитель	Дата
80	Исполнитель	Дата
81	Исполнитель	Дата
82	Исполнитель	Дата
83	Исполнитель	Дата
84	Исполнитель	Дата
85	Исполнитель	Дата
86	Исполнитель	Дата
87	Исполнитель	Дата
88	Исполнитель	Дата
89	Исполнитель	Дата
90	Исполнитель	Дата
91	Исполнитель	Дата
92	Исполнитель	Дата
93	Исполнитель	Дата
94	Исполнитель	Дата
95	Исполнитель	Дата
96	Исполнитель	Дата
97	Исполнитель	Дата
98	Исполнитель	Дата
99	Исполнитель	Дата
100	Исполнитель	Дата



1.1	Итого	100.00	100.00
1.2	Длина	10.00	10.00
1.3	Ширина	10.00	10.00
1.4	Площадь	100.00	100.00
1.5	Объем	100.00	100.00
1.6	Вес	100.00	100.00
1.7	Масса	100.00	100.00
1.8	Мощность	100.00	100.00
1.9	Энергия	100.00	100.00
1.10	Средняя температура	100.00	100.00
1.11	Максимальная температура	100.00	100.00
1.12	Минимальная температура	100.00	100.00
1.13	Средняя влажность	100.00	100.00
1.14	Максимальная влажность	100.00	100.00
1.15	Минимальная влажность	100.00	100.00
1.16	Средняя скорость ветра	100.00	100.00
1.17	Максимальная скорость ветра	100.00	100.00
1.18	Минимальная скорость ветра	100.00	100.00
1.19	Средняя освещенность	100.00	100.00
1.20	Максимальная освещенность	100.00	100.00
1.21	Минимальная освещенность	100.00	100.00

ЖИЛДЫҢ АҢГАРЫНА БӨЛӨНӨНӨН АЧЫЛСЫН
ЖИЛДЫҢ АҢГАРЫНА БӨЛӨНӨНӨН АЧЫЛСЫН

1	2	3	4	5	6	7	8	9	10	11	12	13	14	15	16	17	18	19	20	21	22	23	24	25	26	27		
10 2015	A	1																										
			1	коридор		56,8																					56,8	
			2	коридор		111,0																					111,0	
			3	кладовая		2,4																					2,4	
			4	кабинет		14,8																						
			5	кабинет		11,9																						
			6	коридор		5,5																						
			7	санузел		14,7																						14,7
			8	санузел		1,6																						1,6
			9	санузел		1,6																						1,6
			10	санузел		14,1																						14,1
			11	коридор		8,1																						8,1
			12	туз		1,6																						1,6
			13	туз		1,6																						1,6
			14	туз		1,6																						1,6
			15	туз		1,6																						1,6
			16	коридор		8,5																						8,5
			17	кабинет		251,8																						
			18	кабинет		59,4															59,4		251,8					
			19	кладовая		8,4																						8,4
			20	кладовая		8,0																						8,0
			21	коридор		1,6																						1,6
			22	коридор		1,5																						1,5
			23	кабинет		11,8																						11,8
			24	кабинет		42,9																						42,9
			25	кабинет		41,4																						41,4
			26	кабинет		41,7																						41,7
			27	коридор		3,3																						3,3
			28	кабинет		12,2																						12,2
			29	кабинет		38,5																						38,5
			30	коридор		6,2																						6,2
			31	кабинет		17,4																						17,4
			32	кабинет		38,2																						38,2
			33	санузел		2,6																						2,6
			34	кабинет		18,0																						18,0
			35	кабинет		13,8																						13,8
				Итого по этажу:		876,5										278,6				59,4		251,8				286,7		



№ 10	Индивидуальный жилищный застройщик	Этап 2
№ 10	ИПЧ № 10, расположенный по адресу: г. Алматы	№ 2
№ 10	Индивидуальный застройщик	3654
№ 10	Индивидуальный застройщик	Масштаб
№ 10	Индивидуальный застройщик	200
№ 10	Индивидуальный застройщик	Инженер
26.10.	Имя	Иманбаев С.О.
2015 ж.		



Ақтөбе облысы әкімінің (Б. Байқалиевтің)
 Ақтөбе қаласының әкімінің (С. Қасымжановтың) басқаруындағы жұрттық
 кеңестің қарауындағы қалалық мемлекеттік қасиеті барлығын
 Ақтөбе облыстық филиалының Ойыл аудандық
 бөлімшесі

Уилский районное отделение Актюбинской областной
 филиала Республиканского государственного
 предприятия «Центр по недвижимости» Министерства
 юстиции Республики Казахстан

Тіркелетін жылжымайтын мүлік объектісіне
 (көппатерлі тұрғын үйлер, офистер, өндірістік, сауда объектілері және т.б.)
ТЕХНИКАЛЫҚ ПАСПОРТ (Н-2) / ТЕХНИЧЕСКИЙ ПАСПОРТ (Ф-2)

на регистрируемые объекты недвижимости
 (многоквартирные жилые дома, офисы, промышленные, торговые объекты и т.п.)

1. Облысы	Ақтөбе облысы
2. Аймағы	Актюбинская область
3. Ауданы	Ойыл ауд., Көптоғай д.о.
4. Районы	р-н Уилский, с.о. КОПТОГАЙСКИЙ
5. Қалалық (кенттік) бөлімшенің атауы	АМАНКЕЛДІ а.
6. Қалалық (кенттік) бөлімшенің атауы (населенный пункт)	с. АМАНКЕЛЬДИ
7. Қаладағы аудан	
8. Район в городе	
9. Мекен-жайы	БЕЙБИТШІЛІК көш., 25 ғим.
10. Адрес	ул. БЕЙБИТШИЛИК, стр. 25
11. Кадастрлық нөмір	
12. Кадастровый номер	02:032:015:505:1
13. Түгендеу нөмірі	
14. Инвентарлық нөмір	3654
15. Материалдың атауы (бойынша литер)	мектеп (А)
16. Целевое назначение (дате по плану)	школа (А)
17. Қосымша сипаттау	тұрғын емес
18. Қосымша сипаттау	нежилой

нежилойжилды, если вторичный объект застроен в многоквартирном жилом доме, необходимо указать "МЖ" в составе МРНД!

ЖАЛПЫ МӘЛІМЕТТЕР / ОБЩИЕ СВЕДЕНИЯ

1. Сериясы, қобаның түрі		8. Тұрғын емес үй-жайдың ауданы	
2. Серия, тип проекта		Площадь нежилых помещений	
3. Қабат саны	3	9. Патер саны	
4. Число этажей		Число квартир	
5. Құрылыс ауданы	1276,1	10. Үй-жайлар, бөлмелер саны	62
6. Площадь застройки		Число помещений, комнат	
7. Рамараттық ауқым	9146	11. Қабырға материалы	Силикатты кірпіш
8. Сілкімделуі		Материал стен	силикатным кирпич
9. Қосымша атау	1706,1	12. Салынған жылы	2014
10. Қосымша атау		Год постройки	
11. Қосымша атау		13. Табиғи тозу	
12. Қосымша атау		Физический износ	
13. Тұрғын ауданы			
14. Жиләя площадь			

реестровый № заказ 002070251443



26.10.2015

ж. жасалған
г.

Бөлімше басшысы
 Руководитель отделения (және қолы)

Ерменова Р.Е.

М.О
 М.П