



Тіркелетін жылжымайтын мүлік объектісіне
(көппәтерлі тұрғын үйлер, офистар, өндірістік, сауда объектілері және т.б.)
ТЕХНИКАЛЫҚ ПАСПОРТ (Н-2) / ТЕХНИЧЕСКИЙ ПАСПОРТ (Ф-2)
на регистрируемые объекты недвижимости
(многоквартирные жилые дома, офисы, промышленные, торговые объекты и т.п.)

1. Облысы	Ақтөбе облысы
Область	Актюбинская область
2. Ауданы	Ойыл ауд., Көптоғай а.о.
Район	р-н Уилский, с.о. КОПТОГАЙСКИЙ
3. Қала (кенті, елді мекені)	АМАНКЕЛДІ а.
Город (поселок, населенный пункт)	с. АМАНКЕЛЬДИ
4. Қаладағы аудан	
Район в городе	
5. Мекен-жайы	БЕЙБИТШІЛІК көш., 25 ғим.
Адрес	ул. БЕЙБИТШИЛИК, стр. 25
6. Кадастрлық нөмір	02:032:015:505:1
Кадастровый номер	
7. Түгендеу нөмір	3654
Инвентарный номер	мектеп(А)
8. Мақсат арналуы(жоспар бойынша литер)	школа(А)
Целевое назначение (литер по плану)	тұрғын емес
9. Қордың санаты	нежилой
Категория фонда	

(нежилой/жилой, если вторичный объект расположен в многоквартирном жилом доме, необходимо указать "ВО в составе МКД")

ЖАЛПЫ МӘЛІМЕТТЕР / ОБЩИЕ СВЕДЕНИЯ

1. Сериясы, жобаның түрі		8. Тұрғын емес үй-жайдың ауданы	
Серия, тип проекта		Площадь нежилых пом-ий	-
2. Қабат саны	3	9. Пәтер саны	-
Число этажей		Число квартир	
3. Құрылыс ауданы	1276,1	10. Үй-жайлар, бөлмелер саны	62
Площадь застройки		Число помещений, комнат	
4. Ғимараттың ауқымы	9146	11. Қабырға материалы	Силикатты кірпіш
Объем здания		Материал стен	силикатный кирпич
5. Жалпы алаңы	1706,1	12. Салынған жылы	2014
Общая площадь		Год постройки	
6. Балконның, лоджияның және т.б. алаңы	-	13. Табиғи тозу	
Площадь балкона, лоджии ж.б.		Физический износ	
7. Тұрғын ауданы	-		
Жилая площадь			

реестровый № заказ 002010251443

Паспорт
Паспорт составлен
26.10.2015 ж. жасалған
Бөлімше басшысы
Руководитель отделения (қолы / подпись)
Ерменова Р.Е.
М.О.
М.П.



НЕІЗГІ ҚҰРЫЛЫСТЫҢ КОНСТРУКТИВТІК ЭЛЕМЕНТТЕРІНІҢ ТЕХНИКАЛЫҚ СИПАТТАМАСЫ
ТЕХНИЧЕСКОЕ ОПИСАНИЕ КОНСТРУКТИВНЫХ ЭЛЕМЕНТОВ ОСНОВНОГО СТРОЕНИЯ

№	Конструктивтік элементтердің атауы Наименование конструктивных элементов	Конструктивтік элементтердің сипаттамасы (материал, өрлеуі және т.б.) Описание конструктивных элементов (материал, отделка и т.д.)	Техникалық жағдайы (отыруы, шіруі, жарылуы және т.б.) Техническое состояние (осадка, гниль, трещины и т.д.)	Тоғу % Износ %	Ағымдағы өзгерістер / Текущие изменения	
1	2	3	4	5	6	
A - школа						
1	Іргетасы Фундамент	бетонды блоктар бетонные блоки	Жақсы Хорошее			
2	а) іші және сыртқы тұрақты қабырғалары наружные и внутренние капитальные стены б) ара қабырға перегородки	Силикатты кірпіш силикатный кирпич	Жақсы Хорошее			
		Силикатты кірпіш силикатный кирпич	Жақсы Хорошее			
3	Аражабын Перекрытия	шатырлық чердачное	т/б плиталар ж/б плиты	Жақсы Хорошее		
		қабатаралық междуэтажное	т/б плиталар ж/б плиты	Жақсы Хорошее		
4	шатыр кровли	жабынғыш черепица	Жақсы Хорошее			
5	Еден Полы	1-ші қабаттың 1-го этажа	кафель кафель	Жақсы Хорошее		
		келесі қабаттардың последующих этажей	кафель кафель	Жақсы Хорошее		
6	Ойықтар Проемы	тарезелер окна	пластик пластик	Жақсы Хорошее		
		есіктер двери	ағаш деревянные	Жақсы Хорошее		
7	Әрлеу жұмыстары Отделочные работы	іші внутренние	оштукатурено, побелено оштукатурено, побелено	Жақсы Хорошее		
		сыртқы наружные	тіпстерді сәуі расшивка швов	Жақсы Хорошее		
8	стық су мен қайтамастандырылған арықпен водоснабжения					
9	Су құбыры / Водопровод	иә / да	Жақсы Хорошее			
10	Канализация / Канализация	иә / да	Жақсы Хорошее			
11	Электрмен жарықтандыру Электроосвещение	иә / да	Жақсы Хорошее			
12	Жылу Отопление	лепші / печное				
13		газ лепші / печное газовое				
14		ЖЭО-нан / от ТЭЦ				
15		АГВ-дан / от АГВ	иә / да	Жақсы Хорошее		
16		жеке жылу қондырылған от индивидуальной отопительной установки	газбен на газе			
17			қатты отын мен на твердом топливе			
18		вудандық қазандығынан от районной котельной	газбен на газе			
19	қатты отын мен на твердом топливе					
20	Басқа жұмыстар / Разные работы	иә / да				

Техникалық паспортқа қоса берілетін құжаттардың тізбесі
 Перечень документов, прилагаемых к техническому паспорту:

- | | |
|---|---|
| 1. Қабаттық жоспарлар
Позатжные планы | 2 |
| 2. Қабаттық жоспарларға экспликация
Экспликация к позатжным планам | 2 |
| 3. Ерекше белгілері
Особые отметки | |

АУДАНДАРДЫҢ ОРНАЛУСУ / РАСПРЕДЕЛЕНИЕ ПЛОЩАДИ

Бөдімө сама бобынаша пәтерлердің орналасуы / Распределение квартир по этажу здания	5 - көпқабатты	5 бағамды
	4 - көпқабатты	4 бағамды
	3 - көпқабатты	3 бағамды
	2 - көпқабатты	2 бағамды
	1 - көпқабатты	1 бағамды
Аудандардың жалпы санынан / Из общего числа площади	Бармақтар / в	Бармақтар
	Қабаттар / в	Қабаттар
	Қабаттар / в	Қабаттар
	Қабаттар / в	Қабаттар
	Қабаттар / в	Қабаттар
Көпқабатты / в	Көпқабатты	Көпқабатты
	Көпқабатты	Көпқабатты
	Көпқабатты	Көпқабатты
	Көпқабатты	Көпқабатты
	Көпқабатты	Көпқабатты
Жеке пәтерлер / в	Жеке пәтерлер	Жеке пәтерлер
	Жеке пәтерлер	Жеке пәтерлер
	Жеке пәтерлер	Жеке пәтерлер
	Жеке пәтерлер	Жеке пәтерлер
	Жеке пәтерлер	Жеке пәтерлер

НЕГІЗГІ ҚҰРЫЛЫСТЫҢ КОНСТРУКТИВТІК ЭЛЕМЕНТТЕРІНІҢ ТЕХНИКАЛЫҚ СИПАТТАМА
ТЕХНИЧЕСКОЕ ОПИСАНИЕ КОНСТРУКТИВНЫХ ЭЛЕМЕНТОВ ОСНОВНОГО СТРОЕНИЯ

№	Конструктивтік элементтердің атауы Наименование конструктивных элементов	Конструктивтік элементтердің сипаттамасы (материал, ерленуі және т.б.) Описание конструктивных элементов (материал, отделка и т.д.)	Техникалық жағдайы (отыру, шіру, жарылуы және т.б.) Техническое состояние (осадка, гилья, трещины и т.д.)	
1	2	3	4	
A1 - тамбур				
1	Іргетасы Фундамент	шый тасты бетон бутобетон	Жақсы Хорошее	
2	а) ішкі және сыртқы тұрақты қабырғалары наружные и внутренние капитальные стены б) ара қабырға перегородки	пластикті пластиковые	Жақсы Хорошее	
		ағаш дерево	Жақсы Хорошее	
3	Аражабын Перекрытия	шатырлық чердачное қабатаралық междуэтажное	Жақсы Хорошее	
4	шатыр крыша	жабынғыш черепица	Жақсы Хорошее	
5	Еден Полы	1-ші қабаттың 1-го этажа	кафель кафель	
		келес қабаттардың последующих этажей		
6	Ойықтар Проемы	терезелер окна	пластик пластик	
		есіктер двери	пластик пластик	
7	Өрлеу жұмыстары Отделочные работы	ішкі внутренние сыртқы наружные		
8	Ыстық су мен қамтамасыздандырылған Горячее водоснабжение		Жақсы Хорошее	
9	Су құбыры / Водопровод	иә / да	Жақсы Хорошее	
10	Канализация / Канализация	иә / да	Жақсы Хорошее	
11	Электрмен жарықтандыру Электроосвещение	иә / да	Жақсы Хорошее	
12	Жылу Отопление	пешті / печное		
13		газ пешті / печное газовое		
14		ЖЭО-нан / от ТЭЦ		
15		АГВ-дан / от АГВ		
16		жеке жылу қондырғынан от индивидуальной отопительной установки	газбен на газе қатты отын мен на твердом топливе	
17		аудандық қазандықтан от районной котельной	газбен на газе қатты отын мен на твердом топливе	
18				
19				
20	Басқа жұмыстар / Разные работы	иә / да		

Техникалық паспортқа қоса берілетін құжаттардың тізбесі
Перечень документов, прилагаемых к техническому паспорту

- Қабаттық жоспарлар
Позатажные планы _____ 1
- Қабаттық жоспарларға экспликация
Экспликация к позатажным планам _____ 1
- Ерекше белгілері
Особые отметки _____

НЕПЗП ҚҰРЫЛЫСТЫҢ КОНСТРУКТИВТІК ЭЛЕМЕНТТЕРІНІҢ ТЕХНИКАЛЫҚ СИПАТТАМАСЫ
ТЕХНИЧЕСКОЕ ОПИСАНИЕ КОНСТРУКТИВНЫХ ЭЛЕМЕНТОВ ОСНОВНОГО СТРОЕНИЯ

Ағымдағы өзгерістер / Текущие изменения	Конструктивтік элементтердің атауы Наименование конструктивных элементов	Конструктивтік элементтердің сипаттамасы (материал, арленуі және т.б.) Описание конструктивных элементов (материал, отделка и т.д.)	Техникалық жағдайы (отыруы, шіруі, жарылуы және т.б.) Техническое состояние (осадка, гниль, трещины и т.д.)	Толу % Износ %	Ағымдағы өзгерістер / Текущие изменения
6	2	3	4	5	6
	Тамбур				
	Фундамент	бетонды блоктар бетонные блоки	Жақсы Хорошее		
	Ішкі және сыртқы тұрақты қабырғалары наружные и внутренние капитальные стены	Силикатты кірпіш силикатный кирпич	Жақсы Хорошее		
	Ара қабырға перегородки				
	Аражабын Перекрытия	ағаш дерево	Жақсы Хорошее		
	Шатыр Крыша	жабынқыш черепица	Жақсы Хорошее		
	Еден Полы	1-ші қабаттың 1-го этажа келесі қабаттардың последующих этажей	кафель кафель	Жақсы Хорошее	
	Ойықтар Проемы	терезелер окна есіктер двери	ағаш деревянные	Жақсы Хорошее	
	Бірлеу жұмыстары Отделочные работы	ішкі внутренние сыртқы наружные	сштукатурено, побелено сштукатурено, побелено тігістерді сағу расшивка швов	Жақсы Хорошее Жақсы Хорошее	
	Ыстық су мен қамтамасыздырылған Горячее водоснабжение				
	Су қыбыры / Водопровод	иә / да	Жақсы Хорошее		
	Канализация / Канализация				
	Электрмен жарықтандыру Электроосвещение	иә / да	Жақсы Хорошее		
	Жылу Отопление				
	пешті / печное				
	газ пешті / печное газовое				
	ЖЭО-нан / от ТЭЦ				
	АГВ-дан / от АГВ				
	жеке жылу қондырғынан от индивидуальной отопительной установки	газбен на газе қатты отын мен на твердом топливе			
	аудандық қазандықтан от районной котельной	газбен на газе қатты отын мен на твердом топливе			
	басқа жұмыстар / Разные работы	иә / да			

Техникалық паспортқа қоса берілетін құжаттардың тізбесі
 перечень документов, прилагаемых к техническому паспорту:

- Қабаттық жоспарлар
- Постажные планы
- Қабаттық жоспарларға экспликация
- Экспликация к поэтажным планам
- Ерекше белгілері
- Особые отметки

АУДАНДАРДЫҢ ОРНАЛАСУЫ / РАСПРЕДЕЛЕНИЕ ПЛОЩАДИ

	Жеке пәтерлерде / В отдельных квартирах	Коридор типті жайларда / В помещениях	Жатпалықтарда / В общежитиях	Қоғам үйлерде / В общественных	Аудандардың жалпы санынан / Из общего числа площади				Бөлме саны бойынша пәтерлердің орналасуы / Распределение квартир по числу комнат				
					Манераларда / в манерах	Жергілікті / в подвалах	Цоколы қабаттарда / в цоколях	Барактарда / в бараках	1 бөлме / 1-комнатные	2 бөлме / 2-комнатные	3 бөлме / 3-комнатные	4 бөлме / 4-комнатные	5 бөлме / 5-комнатные

**ЖЕР УЧАСКЕСІНІҢ ЭКСПЛИКАЦИЯСЫ, м2
ЭКСПЛИКАЦИЯ ЗЕМЕЛЬНОГО УЧАСТКА, м2**

Жер бағытын атау және құжаттар бойынша / По целевому назначению документа	Шығымды пайдаланатын бойынша / По функциональному использованию	Салынған аудан / Застроенная площадь, м2		Салынбаған аудан / Незастроенная площадь													
		барлығы / всего	негіз құрылыс астында / под основным строениям	Басқа да салулар мен құрылыс пәтерлерінің қолдануға арналған және өсірілетін ағарту / забелуг / асфальттық / прочие замощения	тоннақ / грунт	Жабдықталған аудандар / оборудованные площадки				жасыл отырғытулар / зеленые насаждения							
						барлығы / всего	Спорттық / спортивные	балаларды / детские	пәруаналық / хозяйственные	барлығы / всего	оның ішінде / в том числе					басқа / прочие	
1	2	3	4	5	6	7	8	9	10	11	12	13	14	15	16	17	18

Негіз және қызметтік құрылыстарымен, суық және жылы салынғандарды, подвалдарымен, аула құрылыстарымен, жолдарымен таныпайлау мен сипаттамасы / Назначение и характеристика основных и служебных строений, водозольных пристроек, подвалов, дворовых сооружений, замощений

Жоспар бойынша литер / Литер по плану	Тағайындау / Назначение	Аудан, м2 / Площадь, м2	Көлем, м3 / Объем, м3	Тоту / Итого, %	Конструктивтік элементтердің сипаттамасы / Описание конструктивных элементов					
					іргетас / фундамент	қабырғалар және қақпақтар / стены и перегородки	жабықдалар / перекрытия	төбе жабындысы / кровля	сәндер / полы	ойыстар / проемы
I	2	3	4	5	6	7	8	9	10	11
A	мектеп	1266,8	9121	0	бетонды блоктар	Силкатты қиғиң сәлкатты қиғиң	т/б плиталар	жабыққан черешіна	кафель	пластик
A1	тамбур	4,9	13	0	бетон	пластик	ағаш	жабыққан черешіна	кафель	пластик
A2	тамбур	4,4	12	0	бетонды блоктар	Силкатты қиғиң сәлкатты қиғиң	ағаш	жабыққан черешіна	кафель	кафель
I	бойлеріна	21,5	62	0		темір				
	жарықдай төле	153,5	347	0		бетонды блоктар				
II	зауыттың ішкі трагуарлары және жол оңу жолдары	1362,3	0	0		бетонды блоктар				
III	аула	0	765	0		кесіне тасты				
	дәбір	0	0	0		металды				

НЕГІЗГІ ҚҰРЫЛЫСТЫҢ КОНСТРУКТИВТІК ЭЛЕМЕНТТЕРІНІҢ ТЕХНИКАЛЫҚ СИПАТТАМАСЫ
ТЕХНИЧЕСКОЕ ОПИСАНИЕ КОНСТРУКТИВНЫХ ЭЛЕМЕНТОВ ОСНОВНОГО СТРОЕНИЯ

Конструктивтік элементтердің атауы Наименование конструктивных элементов	Конструктивтік элементтердің сипаттамасы (материал, өрленуі және т.б.) Описание конструктивных элементов (материал, отделка и т.д.)	Техникалық жағдайы (отыруы, шіруі, жарылуы және т.б.) Техническое состояние (осадка, гниль, трещины и т.д.)	Тоғу % Износ %	Ағымдағы өзгерістер / Текущие изменения
2	3	4	5	6
Қабырға / Стена				
Қабырға және сыртқы тұрақты қабырғалары наружные и внутренние капитальные стены	бетонды блоктар бетонные блоки	Жақсы Хорошее		
Қабырға перегородки				
Аражабын Перекрытия	шатырлық чердачное қабатаралық междуетажной			
Еден Полы	1-ші қабаттың 1-то этажа келесі қабаттардың последующих этажей			
Ойықтар Проемы	терезелер окна есіктер двери			
Ерлеу жұмыстары Отделочные работы	ішкі внутренние сыртқы наружные			
Сыртқы су мен қамтамасыздандырылған горячей водоснабжение				
Су қабырғы / Водопроеод	иә / да	Жақсы Хорошее		
Канализация / Канализация				
Электрмен жарықтандыру Электроснабжение	иә / да	Жақсы Хорошее		
Есікті / печное				
газ есікті / печное газовое				
ОЖЭ-нан / от ТЭЦ				
АГВ-дан / от АГВ	иә / да	Жақсы Хорошее		
жеке жылу қондырғынан от индивидуальной отопительной установки	газбен на газе қатты отын мен на твердом топливе			
аудандық қазандықтан от районной котельной	газбен на газе қатты отын мен на твердом топливе			
Басқа жұмыстар / Разные работы				

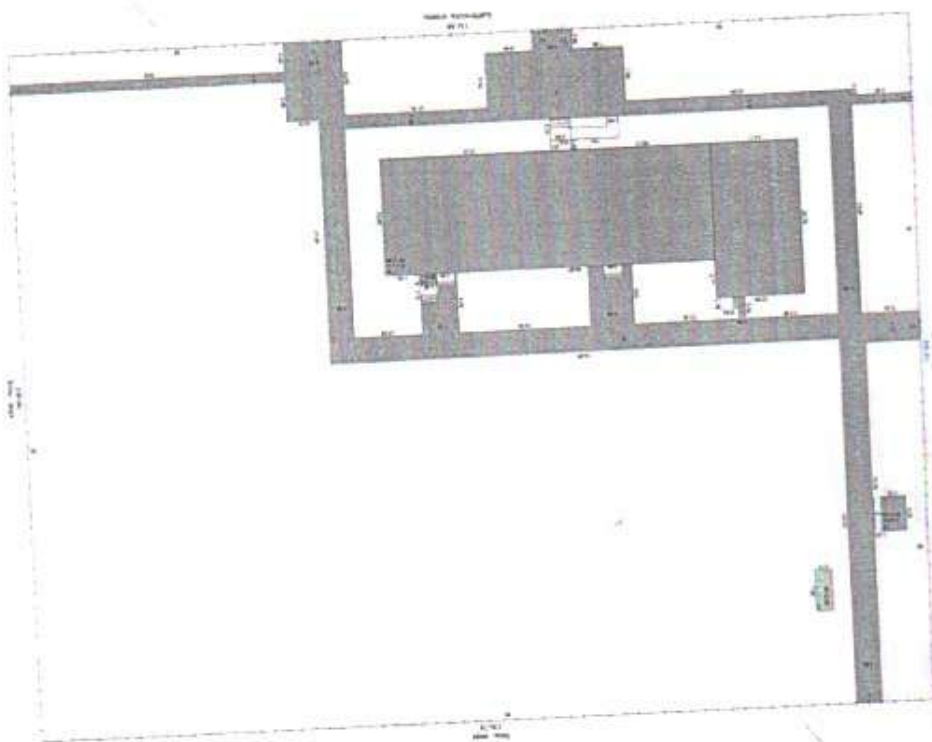
Техникалық паспортқа қоса берілетін құжаттардың тізбесі
 перечень документов, прилагаемых к техническому паспорту:

- Қабаттық жоспарлар _____ 1
- Позтажные планы _____
- Қабаттық жоспарларға экспликация _____
- Экспликация к поэтажным планам _____ 1
- Ерекше белгілері _____
- Особые отметки _____

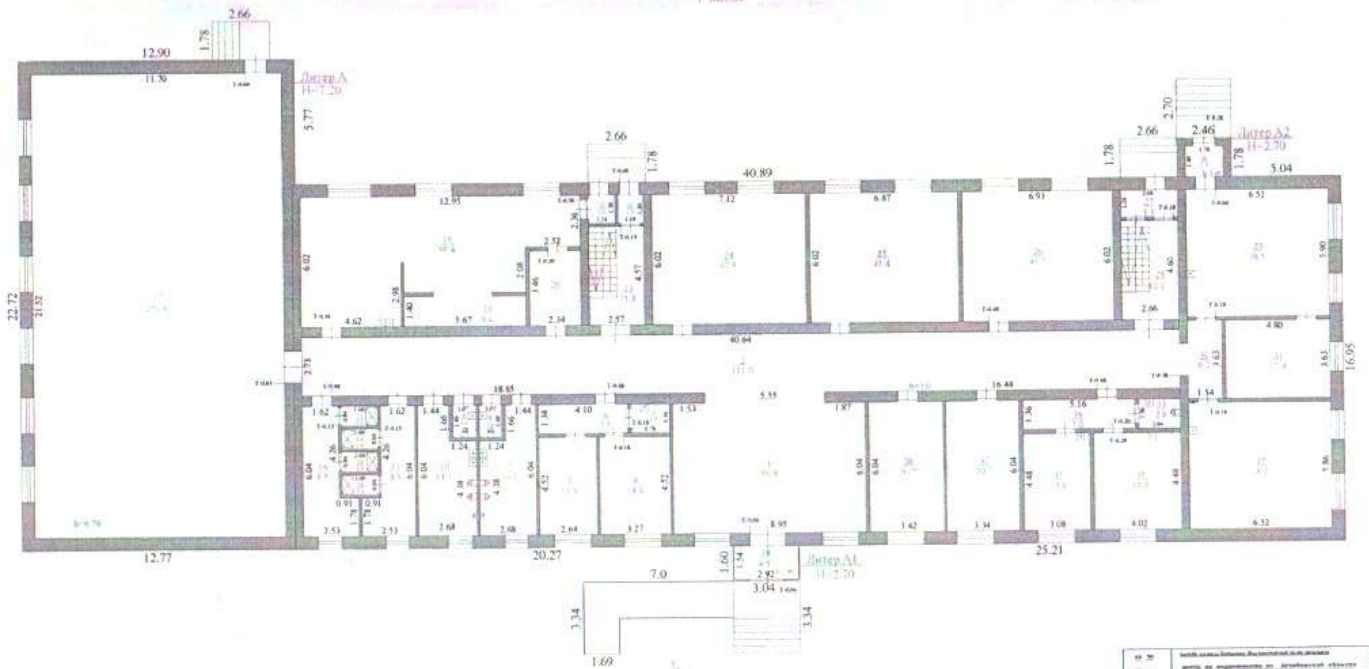
Құрылыс және инженерлік жұмыстардың сапасын бақылау және қадағалау бөлімі
 Руководитель отдела (Т.А.Ә. қолы / ФИО, подпись)
 Руководитель отдела (Т.А.Ә. қолы / ФИО, подпись)
 Руководитель отдела (Т.А.Ә. қолы / ФИО, подпись)
 Руководитель отдела (Т.А.Ә. қолы / ФИО, подпись)

16.10.2015

2015 г.			
26.10	ИЗДАТЕЛЬСТВО	ИЗДАТЕЛЬСТВО	ИЗДАТЕЛЬСТВО
1000	ИЗДАТЕЛЬСТВО	ИЗДАТЕЛЬСТВО	ИЗДАТЕЛЬСТВО
3634	ИЗДАТЕЛЬСТВО	ИЗДАТЕЛЬСТВО	ИЗДАТЕЛЬСТВО



1-кабинг



№ п/п	Имя, фамилия, отчество, должность	Подпись, №
1	Иванов И.И., архитектор	Иванов И.И., 3654
2	Петров П.П., инженер	Петров П.П., 3654
3	Сидоров С.С., архитектор	Сидоров С.С., 200
4	Тихонов Т.Т., архитектор	Тихонов Т.Т., 200
5	Устинов У.У., архитектор	Устинов У.У., 200
6	Федотов Ф.Ф., архитектор	Федотов Ф.Ф., 200
7	Харьков Х.Х., архитектор	Харьков Х.Х., 200
8	Цыганов Ц.Ц., архитектор	Цыганов Ц.Ц., 200
9	Чайков Ч.Ч., архитектор	Чайков Ч.Ч., 200
10	Шаров Ш.Ш., архитектор	Шаров Ш.Ш., 200
11	Щербак Щ.Щ., архитектор	Щербак Щ.Щ., 200
12	Юрьев Ю.Ю., архитектор	Юрьев Ю.Ю., 200
13	Яковлев Я.Я., архитектор	Яковлев Я.Я., 200
14	Зайцев З.З., архитектор	Зайцев З.З., 200
15	Козлов К.К., архитектор	Козлов К.К., 200
16	Левин Л.Л., архитектор	Левин Л.Л., 200
17	Михайлов М.М., архитектор	Михайлов М.М., 200
18	Новиков Н.Н., архитектор	Новиков Н.Н., 200
19	Осипов О.О., архитектор	Осипов О.О., 200
20	Попов П.П., архитектор	Попов П.П., 200
21	Рябинин Р.Р., архитектор	Рябинин Р.Р., 200
22	Савин С.С., архитектор	Савин С.С., 200
23	Семин С.С., архитектор	Семин С.С., 200
24	Соловьев С.С., архитектор	Соловьев С.С., 200
25	Трофимов Т.Т., архитектор	Трофимов Т.Т., 200
26	Фролов Ф.Ф., архитектор	Фролов Ф.Ф., 200
27	Харин Х.Х., архитектор	Харин Х.Х., 200
28	Хохлов Х.Х., архитектор	Хохлов Х.Х., 200
29	Цыганов Ц.Ц., архитектор	Цыганов Ц.Ц., 200
30	Чайков Ч.Ч., архитектор	Чайков Ч.Ч., 200
31	Шаров Ш.Ш., архитектор	Шаров Ш.Ш., 200
32	Щербак Щ.Щ., архитектор	Щербак Щ.Щ., 200
33	Юрьев Ю.Ю., архитектор	Юрьев Ю.Ю., 200
34	Яковлев Я.Я., архитектор	Яковлев Я.Я., 200
35	Зайцев З.З., архитектор	Зайцев З.З., 200
36	Козлов К.К., архитектор	Козлов К.К., 200
37	Левин Л.Л., архитектор	Левин Л.Л., 200
38	Михайлов М.М., архитектор	Михайлов М.М., 200
39	Новиков Н.Н., архитектор	Новиков Н.Н., 200
40	Осипов О.О., архитектор	Осипов О.О., 200
41	Попов П.П., архитектор	Попов П.П., 200
42	Рябинин Р.Р., архитектор	Рябинин Р.Р., 200
43	Савин С.С., архитектор	Савин С.С., 200
44	Семин С.С., архитектор	Семин С.С., 200
45	Соловьев С.С., архитектор	Соловьев С.С., 200
46	Трофимов Т.Т., архитектор	Трофимов Т.Т., 200
47	Фролов Ф.Ф., архитектор	Фролов Ф.Ф., 200
48	Харин Х.Х., архитектор	Харин Х.Х., 200
49	Хохлов Х.Х., архитектор	Хохлов Х.Х., 200
50	Цыганов Ц.Ц., архитектор	Цыганов Ц.Ц., 200
51	Чайков Ч.Ч., архитектор	Чайков Ч.Ч., 200
52	Шаров Ш.Ш., архитектор	Шаров Ш.Ш., 200
53	Щербак Щ.Щ., архитектор	Щербак Щ.Щ., 200
54	Юрьев Ю.Ю., архитектор	Юрьев Ю.Ю., 200
55	Яковлев Я.Я., архитектор	Яковлев Я.Я., 200
56	Зайцев З.З., архитектор	Зайцев З.З., 200
57	Козлов К.К., архитектор	Козлов К.К., 200
58	Левин Л.Л., архитектор	Левин Л.Л., 200
59	Михайлов М.М., архитектор	Михайлов М.М., 200
60	Новиков Н.Н., архитектор	Новиков Н.Н., 200
61	Осипов О.О., архитектор	Осипов О.О., 200
62	Попов П.П., архитектор	Попов П.П., 200
63	Рябинин Р.Р., архитектор	Рябинин Р.Р., 200
64	Савин С.С., архитектор	Савин С.С., 200
65	Семин С.С., архитектор	Семин С.С., 200
66	Соловьев С.С., архитектор	Соловьев С.С., 200
67	Трофимов Т.Т., архитектор	Трофимов Т.Т., 200
68	Фролов Ф.Ф., архитектор	Фролов Ф.Ф., 200
69	Харин Х.Х., архитектор	Харин Х.Х., 200
70	Хохлов Х.Х., архитектор	Хохлов Х.Х., 200
71	Цыганов Ц.Ц., архитектор	Цыганов Ц.Ц., 200
72	Чайков Ч.Ч., архитектор	Чайков Ч.Ч., 200
73	Шаров Ш.Ш., архитектор	Шаров Ш.Ш., 200
74	Щербак Щ.Щ., архитектор	Щербак Щ.Щ., 200
75	Юрьев Ю.Ю., архитектор	Юрьев Ю.Ю., 200
76	Яковлев Я.Я., архитектор	Яковлев Я.Я., 200
77	Зайцев З.З., архитектор	Зайцев З.З., 200
78	Козлов К.К., архитектор	Козлов К.К., 200
79	Левин Л.Л., архитектор	Левин Л.Л., 200
80	Михайлов М.М., архитектор	Михайлов М.М., 200
81	Новиков Н.Н., архитектор	Новиков Н.Н., 200
82	Осипов О.О., архитектор	Осипов О.О., 200
83	Попов П.П., архитектор	Попов П.П., 200
84	Рябинин Р.Р., архитектор	Рябинин Р.Р., 200
85	Савин С.С., архитектор	Савин С.С., 200
86	Семин С.С., архитектор	Семин С.С., 200
87	Соловьев С.С., архитектор	Соловьев С.С., 200
88	Трофимов Т.Т., архитектор	Трофимов Т.Т., 200
89	Фролов Ф.Ф., архитектор	Фролов Ф.Ф., 200
90	Харин Х.Х., архитектор	Харин Х.Х., 200
91	Хохлов Х.Х., архитектор	Хохлов Х.Х., 200
92	Цыганов Ц.Ц., архитектор	Цыганов Ц.Ц., 200
93	Чайков Ч.Ч., архитектор	Чайков Ч.Ч., 200
94	Шаров Ш.Ш., архитектор	Шаров Ш.Ш., 200
95	Щербак Щ.Щ., архитектор	Щербак Щ.Щ., 200
96	Юрьев Ю.Ю., архитектор	Юрьев Ю.Ю., 200
97	Яковлев Я.Я., архитектор	Яковлев Я.Я., 200
98	Зайцев З.З., архитектор	Зайцев З.З., 200
99	Козлов К.К., архитектор	Козлов К.К., 200
100	Левин Л.Л., архитектор	Левин Л.Л., 200

